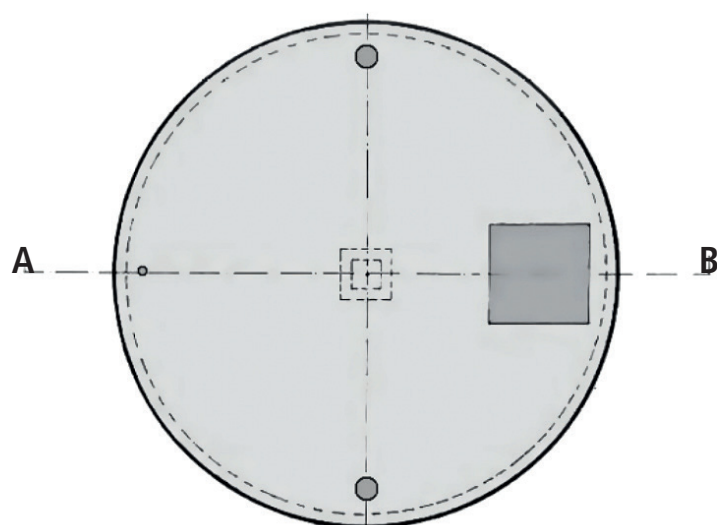
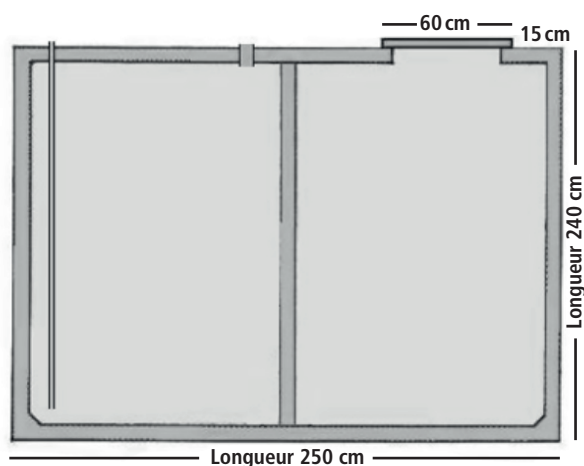


CUVE BETON de 10 m³



VUE DE DESSUS



COUPE A - B

Cuve à enterrer de 5,2 tonnes

Béton hydrofugé de qualité supérieure, armé de feuilles de treillis soudé

Epaisseur des parois 7 cm, du fond 12 cm, du dessus 9 cm

La cuve est équipée des dispositifs suivants :

- 1 Trou de visite 60cm x 60cm
- 2 manchons PVC 100, pour les raccordements facultatifs d'alimentation en eau de pluie et de trop-plein.
- 1 tuyau PE 32 plongeant, pour le branchement de l'aspiration
- 4 anneaux métalliques noyés dans la structure, pour la manutention, le déchargement et la mise en fouille

Le chapeau de cuve offre une résistance correspondant à 80 cm de terre.

Pour supporter une charge plus importante, telle qu'une circulation de véhicule, il conviendra de prévoir l'option cuve renforcée ou bien la mise en œuvre d'une dalle de répartition de charges en béton armé.

Le couvercle est en option.

Equipements complémentaires :

Rehausse de trou de visite, pré-filtration, descente anti-remous, clapet anti-retour sur trop-plein, siphon, crépine d'aspiration flottante à clapet, pompe immergée, indicateur de niveau.

